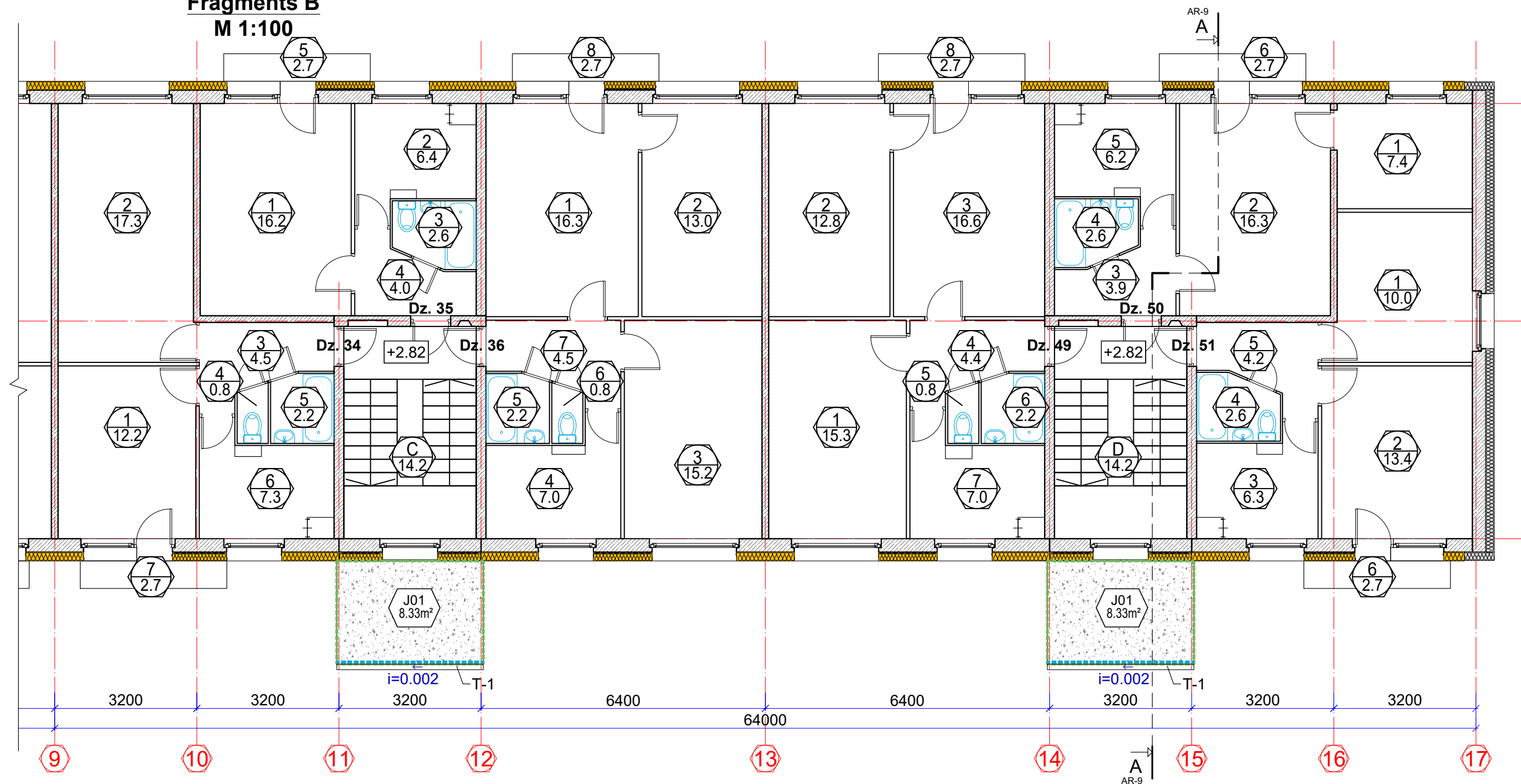


2-5. tipveida stāva plāns

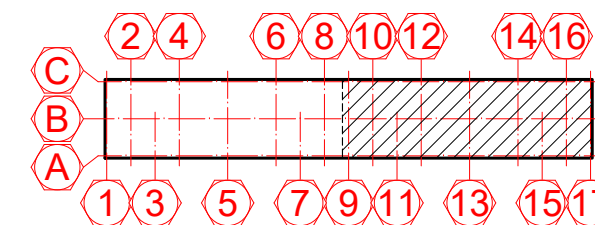
Fragments B

M 1:100



Novietojuma shēma

Fragments B



2. STĀVA TELPU EKSPLIKĀCIJA			
Telpas numurs	Telpas nosaukums	Telpas platība /m²/	Piezīmes
Dzīvoklis nr. 34			
1	Dzīvojamā istaba	12.2	
2	Dzīvojamā istaba	17.3	
3	Koridors	4.5	
4	Tualete	0.8	
5	Vannas istaba	2.2	
6	Virtuve	7.3	
7	Balkons	0.8	
<b>Kopēja telpu platība</b>		<b>45.1</b>	
Dzīvoklis nr. 35			
1	Dzīvojamā istaba	16.2	
2	Virtuve	6.4	
3	Vannas istaba	2.6	
4	Koridors	4.0	
5	Balkons	0.8	
<b>Kopēja telpu platība</b>		<b>30.0</b>	
Dzīvoklis nr. 36			
1	Dzīvojamā istaba	16.3	
2	Dzīvojamā istaba	13.0	
3	Dzīvojamā istaba	15.2	
4	Virtuve	7.0	
5	Vannas istaba	2.2	
6	Tualete	0.8	
7	Koridors	4.5	
8	Balkons	0.8	
<b>Kopēja telpu platība</b>		<b>59.8</b>	

2. STĀVA TELPU EKSPLIKĀCIJA			
Telpas numurs	Telpas nosaukums	Telpas platība /m²/	Piezīmes
Dzīvoklis nr. 49			
1	Dzīvojamā istaba	15.3	
2	Dzīvojamā istaba	12.8	
3	Dzīvojamā istaba	16.6	
4	Koridors	4.4	
5	Tualete	0.8	
6	Vannas istaba	2.2	
7	Virtuve	7.0	
8	Balkons	0.8	
<b>Kopēja telpu platība</b>		<b>59.9</b>	
Dzīvoklis nr. 50			
1	Dzīvojamā istaba	7.4	
2	Dzīvojamā istaba	16.3	
3	Koridors	3.9	
4	Vannas istaba	2.6	
5	Virtuve	6.2	
6	Balkons	0.8	
<b>Kopēja telpu platība</b>		<b>37.2</b>	
Dzīvoklis nr. 51			
1	Dzīvojamā istaba	10.0	
2	Dzīvojamā istaba	13.4	
3	Virtuve	6.3	
4	Vannas istaba	2.6	
5	Koridors	4.2	
6	Balkons	0.8	
<b>Kopēja telpu platība</b>		<b>37.3</b>	

Nosacītie apzīmējumi:

- Esošās ār sienas ar projektējamo siltumizolāciju, b=150 un 180mm
- Esošās ār sienas ar siltumizolāciju, b=150mm
- Esošās sienas un starpsienas
- Esošās san tehniskās iekārtas
- Esošs gāzes vads
- Telpas numurs  
Telpas platība
- Siltumizolācijas slāņa biezums, mm

Piezīmes:

1. Izmēri doti milimetros, augstuma atzīmes - metros.
2. Visus izmērus precizēt uz vietas.
3. Par nosacīto atzīmi ±0.00 pieņemts ēkas 1. Stāva tīrās grīdas līmenis.
4. Visi materiāli doti pie viena ražotāja kvalitātes produktu piemēra, tie varbūt aizstāti uz citu ražotāju ekvivalentiem produktiem ar vienādiem vai labākiem tehniskiem, kvalitātes rādītājiem.
5. Uz ēkas fasādes atrodas gāzesvads. Minimālais attālums no gāzesvada ass, līdz ēkas fasādei - 150mm un ekspluatācijas zona ap gāzesvadu 300mm uz katru pusi no gāzesvada malas.

<p><b>SIA "Taikin Build"</b> Reģ.Nr.40103363223 Būvkomersanta reģ.Nr.16292 Jur.adrese: Stiklu iela 16, Daugavpils e-pasts: taikin.build@gmail.com</p>	Pasūtītājs: SIA "DMP" Reģ. Nr. 41503067922 18. novembra iela 37A, Daugavpils	Pasūtījuma Nr. 40/2025				
	Daudzdzīvokļu dzīvojamās mājas Malu ielā 11, Daugavpils energoefektivitātes paaugstināšana					
AMATA NOSAUKUMS VĀRDS, UZVĀRDS/PARAKSTS DATUMS Buvproj.dalās.vad. A. Melderis 12.2025 Izstrādāja R. Kleimenovs 12.2025	2-5. tipveida stāva plāns. Fragments B					
	ARHĪVA REGISTRĀCIJAS NR. 40/2025	RASĒJUMA MARKA AR	STADIJA BP	MĒROGS 1:100	LAPA 8	LAPAS NR. 15